

Kwartaaltoetsrente van het CHF

U kunt in de financieringsconstructie ervoor kiezen om handmatig de CHF toetsrente aan te passen voor het advies. Met als gevolg dat voor de situatie lang en gezond leven, en tevens ook voor de risico scenario's, dit rentetarief wordt toegepast bij de verantwoorde woonlast berekeningen in de need fase/tab. Let op dat voor de Have fase altijd wordt uitgegaan van de kwartaaltoetsrente van het CHF.

Echter de eerste stap om dit voor elkaar te krijgen is via de beheerder van uw adviesorganisatie.

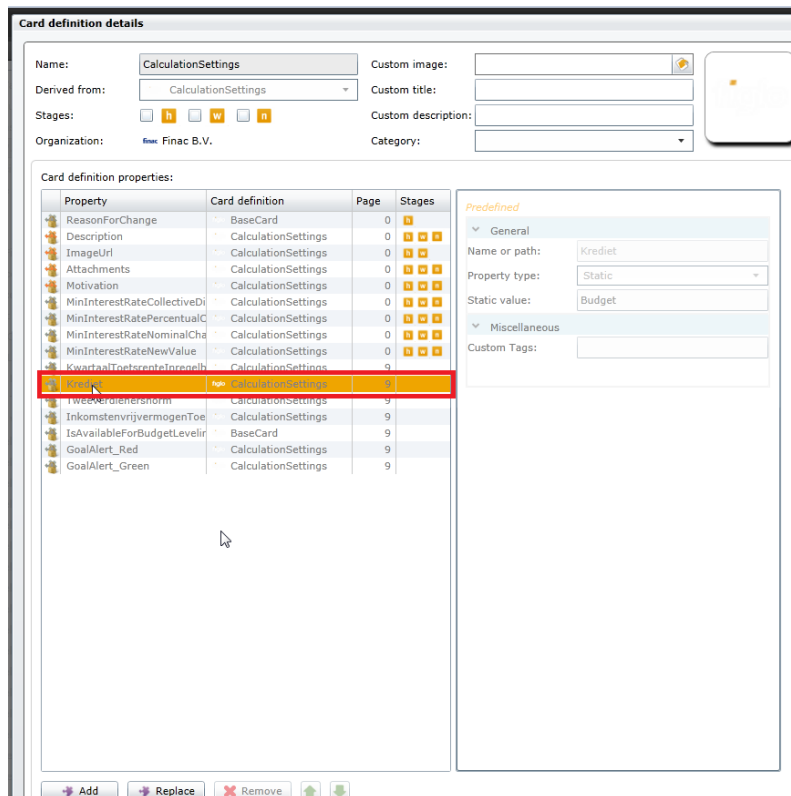
Standaard staat in de Figlo Manager, het exclusieve domein van uw beheerder, namelijk ingesteld dat altijd het CHF toetsrente wordt gebruikt voor de verantwoorde hypotheek.

- Log in de Manager en klik op de Tabblad Card definitions
- Door in de Manager applicatie de kaart Calculation settings te selecteren (in de tab Card definitions), en vervolgens op de button Replace te klikken opent zich het detailscherm.

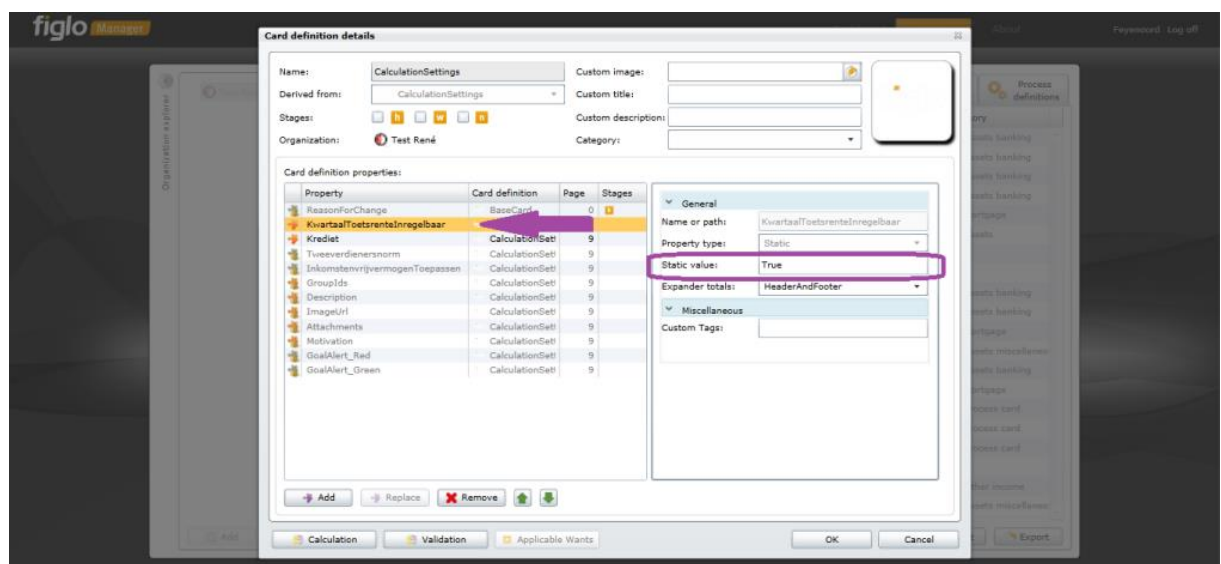
Name	Derived from	Stages	Organization	Category
Disability scenario	Scenario	1	figlo Figlo	Scenario
Long life scenario	Scenario	1	figlo Figlo	Scenario
Mortgage interest rate scenario	Scenario	1	figlo Figlo	Scenario
Unemployment scenario	Scenario	1	figlo Figlo	Scenario
Base contract	Base card		figlo Figlo	
Base sub card	Base contract		figlo Figlo	Base sub card
Company car	Base sub card		Figlo Nederland	Base sub card
EAsset	Base sub card		Figlo Nederland	Base sub card
EReal estate	EAsset		Figlo Nederland	Base sub card
ELiquid asset	Base sub card		Figlo Nederland	Base sub card
EGranted loan	ELiquid asset		Figlo Nederland	Base sub card
EGranted loan client	EGranted loan		Figlo Nederland	Base sub card
EGranted loan partner	EGranted loan		Figlo Nederland	Base sub card
ELoan	Base sub card		Figlo Nederland	Base sub card
Current account credit institution	ELoan		Figlo Nederland	Base sub card
Current account other private shai	ELoan		Figlo Nederland	Base sub card
Current account share holder clier	ELoan		Figlo Nederland	Base sub card
Current account share holder part	ELoan		Figlo Nederland	Base sub card
Profit loss item	Base sub card		Figlo Nederland	Base sub card
Non taxable revenue	Profit loss item		Figlo Nederland	Base sub card
Non tax deductible expense	Profit loss item		Figlo Nederland	Base sub card
Operating expense	Profit loss item		Figlo Nederland	Base sub card
Taxable revenue	Profit loss item		Figlo Nederland	Base sub card
Taxable settlements addition	Profit loss item		Figlo Nederland	Base sub card
Taxable settlements deduction	Profit loss item		Figlo Nederland	Base sub card
Transaction card	Base contract		figlo Figlo	Transaction card
Desired budget change	Transaction card		figlo Figlo	Transaction card
Home acquisition debt	Transaction card	1	Figlo Nederland	Transaction card
Desired income	Base contract		figlo Figlo	
Desired budget	Desired income		figlo Figlo	Desired budget
Calculation settings	Calculation settings		Figlo Nederland	

Buttons: Add, Replace, Modify, Remove, Import, Export

- Selecteer nu het gegeven KwartaalToestrentenInregelbaar, te vinden in het linkerpanel, klik op Replace



- Voer de waarde True in op het Rechterpanel bij het gegeven Static Value.
- Vergeet u vervolgens niet uit het veld te tabben. Pas dan wordt de wijziging geëffectueerd voor het invoerveld. Kies nu voor de button OK om de wijziging op te slaan.



Overigens is de wijziging nu weliswaar realtime doorgevoerd, het kan echter enkele uren duren voordat de adviseur, in de Advisor, het effect ervan gaat ondervinden. Wanneer dat na verloop van tijd het geval is, ziet de adviseur een extra gegeven op de stap Hypotheekconstructie in de financieringsconstructie.